

明治大学校友会 多摩支部会報

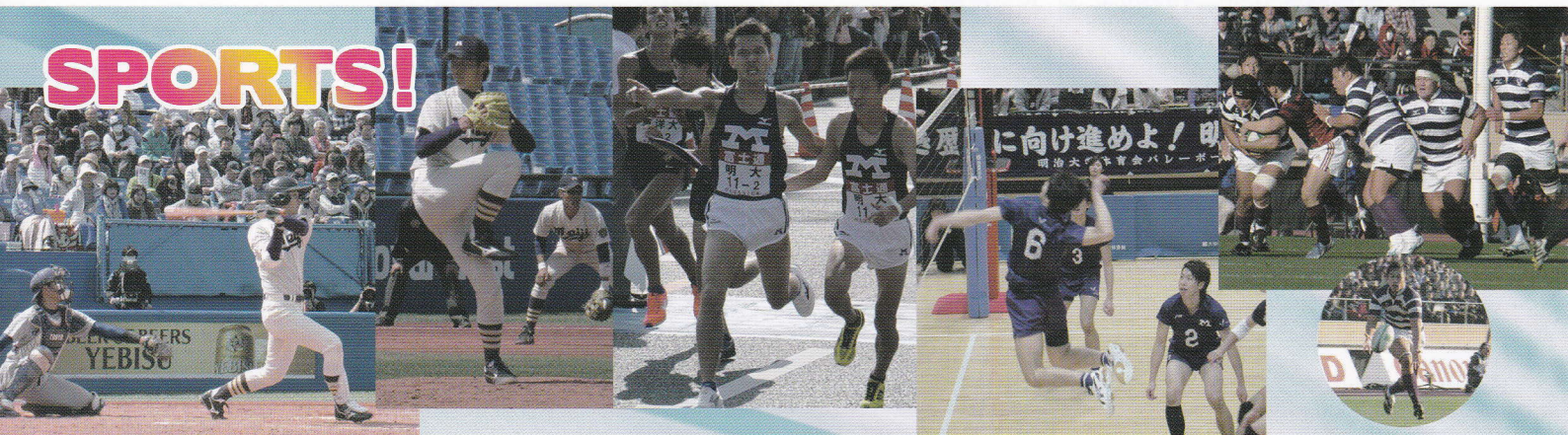
多摩支部広報委員会

第6号

支部長 安田 暉



▲福生地域支部旗揚式



CONTENTS

支部長、幹事長挨拶
 多摩地域を一つの輪に
 企画の担う役割と事業活動
 多摩女子部会員大募集
 この一年アラカルト

支部長：安田 暉／幹事長：西山 強
 委員長：當麻 功
 委員長：沼尻 哲



きなせや!うまさぎっしり 柳都・新潟
「越後一会」



大会会場 朱鷺メッセ

明治大学戦没学徒忠霊殿 (新潟県護国神社内)

第50回 明治大学全国校友 新潟大会



2014年9月6日(土)・7日(日)

会場 朱鷺メッセ 新潟市中央区万代島6-1

JTB関東 法人営業新潟支店
〒950-0082 新潟市中央区東万代町1-30-3F
TEL:025-255-5101 FAX:025-248-7687
E-mail:niigata_ec@web.jtb.jp
営業時間:9:30~17:30(土・日・祝日休業)
担当:三谷博・後藤

お申込先
お問合せ先

懇談会 / 前夜祭

◆日時/平成26年9月6日(土)
懇談会 午後3時~/前夜祭 午後6時~
◆会場/朱鷺メッセ/ホテル日航新潟

慰霊祭

◆日時/平成26年9月7日(日) 午前10時~
◆会場/新潟県護国神社

記念式典

◆日時/平成26年9月7日(日) 午後1時~
◆会場/朱鷺メッセ

記念講演

◆日時/平成26年9月7日(日) 午後2時30分~
◆会場/朱鷺メッセ

懇親会

◆日時/平成26年9月7日(日) 午後5時~
◆会場/朱鷺メッセ

エクスカーション(観光)

◆日時/平成26年9月8日(月)/9日(火)

魅せる



味わう

温もり





理想は高く 身は低く

支部長 安田 暉
(昭和32年 政経)

本日は、ご来賓をはじめ多くの校友の皆様にご出席を賜りありがとうございます。平成16年4月に八王子・立川・武蔵野・府中など10地域支部で第1回多摩支部総会を開催して以来、今回で第11回目の総会となります。この総会の準備にあたられた国立・青梅・国分寺・清瀬地域支部をはじめとして校友会本部・校友課など関係者の皆さまに厚く御礼を申し上げます。去る3月1日には20番目となる福生地域支部が誕生し、その旗揚式が行われました。そして次なる21番目の支部が今、胎動中です。このことは、多摩支部組織委員会のスタッフ各位の積極的な働きかけに絶妙のタイミングで相呼応して下さった地元OB・OG諸氏の熱い連帯感が実を結んだものであります。

さて、我が母校は、大学受験者数が8年連続で10万人を超えてとなっております。

昨年10月、多摩支部主催で噂の「中野キャンパス」見学会に参加しました。ここには国際日本学部・総合数理学部と大学院研究科に所属する2,159名の学生が通っている由。明治大学の学生男女構成比率が7対3に比べ、中野キャンパスは女子学生比率が5割を超えるとのこと。図書館・教室など修学空間は快適、素晴らしいの一語につきました。

ところで今般、我が多摩支部にも「女子会」づくりの為の対応役員が誕生しましたのでよりしくお願いいたします。

今、各地域支部ではそれぞれのお国ぶりを盛った地域密着・市民参加型イベントが楽しく展開しており、年々、参加者が増えています。市民祭での「明大 焼きそば」は例年、販売好調、餅つき大会、昭和祈念公園でのディスクゴルフ大会など賑やかであります。

大学と校友会は「くちびると歯の関係です。大学はこの上とも優秀な人材を育成し、社会の各界に貢献度を高めることを使命とした改革を行っていただきたい。その為の支援と価値ある提言を校友会は続けて参りましょう。

「明治はひとつ」 「理想は高く身は低く」



三つの課題を克服し 名実ともに日本一に

幹事長 西山 強
(昭和36年 工)

はじめに今般の関東地方を中心に降った記録的な大雪で被災された皆様（特に奥多摩地方）にお見舞いを申し上げます。明治大学校友会 東京都多摩支部第11回定時総会へご出席頂き有難うございます。多摩支部は今般誕生した「福生」を加え、創立10年で2倍の20地域支部となり、全国一位の県単位支部となっています。しかし、十年一昔という言葉がありますようにこの十年間に社会は大きく変化しましたし、今後の十年間も更なる変化が待っています。名実共に日本一の県単位支部になるにはこれらの変化に対応した品質（質）の向上が急務であります。

・全地域の組織化

現在多摩支部の未組織は稲城市、瑞穂町の2ヶ所で、組織委員会の努力と当該地域支部の母校愛で設立に向って進んでいますので、間もなく多摩全体が一つの輪となります（組織委員会）。

・組織等の品質（質）の向上と情報のスピードアップ

① 各地域支部・情報（メール）ネットワークを構築すると同時に、多摩支部・正副支部長会及び役員会の流れを明確にし、各支部等には正確にスピード良く情報流し、役員会等のスピード化を進める（総務委員会）。

② IT化時代に沿った多摩支部ホームページの開設及び地域支部間のネットワーク化を進める（IT委員会）。

③ 多摩支部創立10年を迎え「会則等」を時代に合ったものに見直す（会則等の見直し委員会）。

④ 財務の安定化の為支出入の検証と見直しをする（財務安定化委員会）。

・女子部創設

最近女子・校友が多く（約3割）なり校友の拡充を踏まえ、女子部会を発足させる（女子部委員）。

今こそ、未来の持続可能性に向けて改革を行う時期です、間もなく多摩支部は大きな輪となりまさしく「多摩（明治）は一つ」、皆さまのご理解とご協力を賜り「前へ、前へ」進めて行きましょう。



多摩地域を一つの輪に

組織委員会

委員長 當麻 功
(昭和39年 商)

組織委員会は、多摩全体の一体化に向けての活動を継続しておりますが、昨年は福生地域支部が設立され、去る1月25日の第4回全国支部長会において正式承認となりました。

昨年度の福生地域支部の立ち上げに際しては、少人数で、コミュニケーションを重視し、集中的に会合を持ち早期の着地を目指しましたが、お陰さまで前記の結果となり、皆様に良い報告ができることとなりました。

これも福生地域支部の原島支部長、山田幹事長はじめ多くの方々の熱意の賜物と、委員会としても感謝いたしております。



現在は、新たに稲城地域支部設立に向けての活動を始めています。稲城は多摩地区21市のうち市単位の最後の21番目の地域支部設立となります。稲城は過去の活動後2年ほどの空白期間を超えての實質的には新たなスタートともいえ、市内在住460人の校友の中より役員候補の方々との折衝を始めただばかりの段階であります。組織委員による立川市内での再三にわたる会議の開催と稲城市の現地における校友との準備会合などを継続して行って頂いております。

多忙にも関わらず委員各位の毎回の

熱心な行動には頭が下がります。

今後は、道のりは長くありますが、稲城市内での準備を整えた上で、稲城地域支部設立総会を開催し、多摩支部正副支部長会と役員会の承認を頂いた後、校友会本部の正副支部長会と全国支部長会の承認を得るという段階を経る事になりますので、まだまだ時間を要します。しかしながら、会合を重ねるごとに稲城の方々の熱意の盛り上がりを感じておりますし組織委員会としても、万全の努力と支援を継続してまいりますので、6月15日の多摩支部総会開催時の時点では、どこまでの進捗を見ているのか、ご期待いただきたいと思います。

組織委員会

委員長 當麻 功

委員 岩崎岩夫、中村 充

西多摩新聞 3月7日号転載

西多摩新聞 3月7日号転載

西多摩

明大出身者一堂に
支部旗揚式を開催
明大校友会福生地域支部

最近の設立状況

多摩市
↓
村
↓
羽
↓
福
↓
生
↓
稲
↓
城

明大校友会福生地域支部は、1979年に第1回校友会総会を開催し、現在、市内在住の校友が約2万人に達している。その中で、稲城市内に支部を設立しようとする意向を示している者が約100人いる。このうち、明大出身者一堂が中心となり、支部旗揚式を開催した。旗揚式には、明大出身者一堂の代表者、明大校友会福生地域支部の役員、稲城市の代表者などが参加した。旗揚式では、明大の旗を掲げ、支部の設立を誓った。旗揚式は、明大の歴史を継承し、稲城市の発展に貢献することを誓った。旗揚式は、明大の歴史を継承し、稲城市の発展に貢献することを誓った。旗揚式は、明大の歴史を継承し、稲城市の発展に貢献することを誓った。



企画の担う役割と事業活動

企画事業委員会

委員長 沼尻 哲
(昭和46年 商)

企画事業委員会は東京都多摩支部の活動方針に基づいて具体的な事業を企画・提案・運営する役割を担っています。

- 1 母校への賛助と会員相互の親睦を促進する。
- 2 総会の企画・イベントに参画する。
- 3 地域支部間の交流を通して連帯感を深め、21地域支部の全国一の屈指の多摩支部の組織強化に寄与する提案を行う。
- 4 本部とも連絡し地域貢献に取り組む。
- 5 青年・女性校友の増強・増加に努める。

委員会メンバーは立川の多摩ナンバーワンのおそばやで委員会を随時開催し、都度溢れる前向きでユニークなアイデアを出し合い、楽しく競っております。今年度の具体的な事業

1. 支部総会

これまで講演会に元アナウンサーの松永二三男氏、落語家立川談幸師匠、公開講演で北野大教授、昨年の向殿政男名誉教授の方々にお見えいただきました。今年度は女性フリーアナウンサーでご活躍の石河茉美さんです。

また校友会本部との連絡で大学を取り巻くDVDの放映を行ったり、広報・明大スポーツとの連絡により東京六大学の春秋連覇の写真・関東ラグビー明早戦・シード校が常連となってきた箱根駅伝等タイムリーなパネル写真展示を実施中です。

今年は20地域支部の昨年度の地域支部活動の中でこれこそナンバーワンの写真を展示しています。ぜひご高覧下さい。

2. 東京六大学野球春・秋の観戦・応援

まずは4月12日の明東戦。開会式と天皇杯の返還つきでした。

3. 対抗ラグビー明早戦

昨年はなんと95名の多摩応援団が出現、国立競技場を沸かせました。

4. 箱根駅伝観戦・応援

上記の野球・ラグビー・駅伝等の観戦・応援を組織化しています。“多摩スポーツ愛好会”である。これは各地域支部より募った会員を登録、愛好会事務局より日時・場所を連絡、自由な参加で開催しています。

多摩スポーツ愛好会事務局

江面利和 ☎&Fax 042-583-6808

沼尻 哲 ☎&Fax 042-572-9783

5. 地域支部対抗ディスクゴルフ大会

第5回は日野地域支部の優勝。毎春国営昭和記念公園のさくらを愛でながら公認コース9ホールで競う、年々盛んな行事になりつつあります。

第1回 6地域支部 24名

団体優勝 青梅

第2回 東日本震災のため中止

第3回 8地域支部 36名

団体優勝 村山

第4回 10地域支部 46名

団体優勝 村山

第5回 14地域支部 62名

団体優勝 日野

6. 地域支部主催行事の乗り入れ

(情報交換・共催など)・共有化促進を図る。

校友会の皆様のご参加をお待ちしています。

ディスク
ゴルフ

支部長
始球式



女子部 会員大募集

支部 第10区

本野 厚子
金子 美子
星野 裕子
崎下 貞子
若永 久佳



ご入会
まっせす!

多摩の地で紫紺の旗の下、ときには”白雲なびく・・・”を共に歌い、意気を感じる時空を共有しませんか。お知り合いの方でOB、OGがおられましたら各地域支部にご加入のうえ、東京都多摩支部女子部に入会されますようお願いいただければ幸甚です。・・・母校在学生の女性比率は30%、中野キャンパスは50%以上とか・・・多摩も!



竹取りの湯 25年12月21日



志願者数の多い私立大
(前年順位)

1	近畿大	10万5890人 (3)
2	早稲田大	10万5424人 (2)
3	明治大	10万4854人 (1)
4	日本大	9万6083人 (4)
5	法政大	9万4809人 (5)
6	立命館大	8万6935人 (7)
7	関西大	8万4251人 (6)
8	同志社大	7万1916人 (8)
9	東洋大	7万1111人 (9)
10	中央大	7万0000人 (10)



この一年アラカルト



第5回 多摩支部ディスクゴルフ大会



明治大学校歌

白雲なびく駿河台
眉秀でたる若人が
撞くや時代の暁の鐘
文化の潮みちびきて
遂げし維新の栄になふ
明治その名ぞ吾等が母校
明治その名ぞ吾等が母校

紫紺の歌

光輝みつわれ等が
母校明治の名をにおいて
若き血に勇める
猛き精鋭今ここに
起りて土を蹴りて
闘争はもゆる神技の精華
無敵の明治明治明治
輝く栄冠戴く我等
才明治明治われらが明治



今日のこの日の幸

なごりは 尽きねど
まどいは果てぬ
今日のこの日の幸
静かに想う
和泉に 生田に
駿河台
多摩の出会いで
絆深めり
語りは 尽きない
なごりは惜しい
集いし仲間よ
明治はひとつ

編集後記 今年の入学志願者数は、近畿大学が近大マグロや全面ネット入試受付等の効果（サンケイビズ）から、前年度より大きく増やし日本一となったとのこと。明治は早稲田に僅か及ばず3位であった。多摩支部は発足時1.0地域支部から、全国一の2.0地域支部を擁する組織となりました。全多摩地域の組織化、女子部会の稼働、組織体としての質の向上を目指し、「明治はひとつ」のもと安田 暉支部長を中心に、皆さまと共に発展と改革に努めましょう。 発行責任者：安田 暉、編集：広報委員会
(写真は明治大学広報・会員投稿、表はP.C情報によりました)